

AMENAGEMENT D'UNE CRECHE INTERENTREPRISES

DIAG

APS

APD

PRO

DCE

EXE

DOE

DIAGNOSTIC ARCHITECTURAL

ABSIDE

Auriéras

87270 CHAPTELAT

Tel : 05 55 39 91 91

Email : abside87@wanadoo.fr

DEFRETIN INGENIERIE

89 avenue Baudin

87000 LIMOGES

Tel : 05 55 34 26 26

Email : jbardot@defretin-ing.fr

FLU TECH

1 rue Marcel Deprez

87000 LIMOGES

Tel : 06 13 83 96 06

Email : contact@be-flutech.fr

MAITRYS


23 rue Elie Berthet

87000 LIMOGES

Tel : 05 87 21 75 20

Email : maitrys@maitrys.com



DIAGNOSTIC DE L'EXISTANT		
AMENAGEMENT D'UNE CRECHE D'ENTREPRISE		
Maître d'Ouvrage : CCI de Limoges et de la Haute Vienne	Clos couvert	
Maître d'Œuvre : ABSIDE		
	REMARQUES : <ul style="list-style-type: none"> - La toiture-terrasse existante présente quelques infiltration. Elle est recouverte d'une étanchéité bitumineuse. - Les relevés sont déchirés/décollés. - Les eaux pluviales sont collectées par des naissances et ensuite par des descentes cheminant à l'extérieur. - Les façades sont revêtues d'un enduit décoratif. - Les façades présentent des décollements, des fissures, des coulures et la présence de micro-organismes à certains endroits. 	
DESIGNATION	MATERIAUX	ETAT
COUVERTURE	Toiture-terrasse étanchée	Satisfaisant - Démoussage et révision nécessaires
TRAITEMENTS DES EAUX PLUVIALES	Naissances + descentes extérieures	Satisfaisant - Un entretien est nécessaire
FACADES	Enduit décoratif	Satisfaisant - Présence de fissures, coulements, décollements, micro-organismes
AUTRES	Ø	Ø



DIAGNOSTIC DE L'EXISTANT

AMENAGEMENT D'UNE CRECHE D'ENTREPRISE

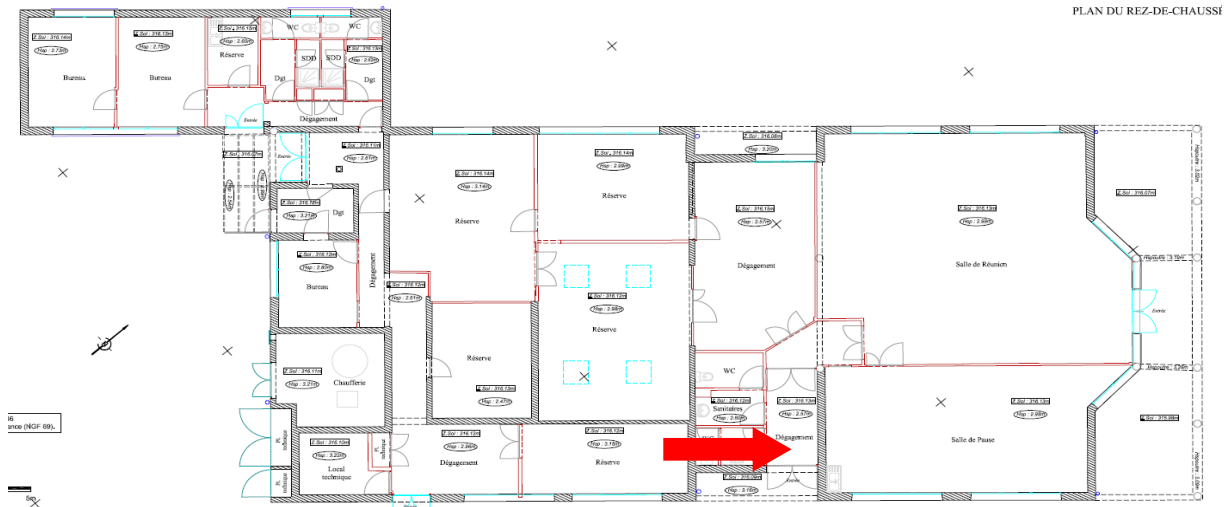
Maître d'Ouvrage :
CCI de Limoges et de la Haute Vienne

N°01

Maître d'Œuvre :
ABSIDE

Pièce : Dégagement

Niveau : RdC



DESIGNATION	MATERIAUX	ETAT
SOLS	Carrelage + tapis	Mauvais état
PLINTHES	Carrelage	Satisfaisant
MURS	Toile de verre peinte + faïences	Bon état
PLAFONDS	Plafond démontable	Satisfaisant
MENUISERIES INTERIEURES	Bloc-porte métallique vitré	Satisfaisant
MENUISERIES EXTERIEURES	Aluminium double vitrage	Satisfaisant
OCCULTATIONS	Ø	Ø
AUTRES	Ø	Ø



DIAGNOSTIC DE L'EXISTANT

AMENAGEMENT D'UNE CRECHE D'ENTREPRISE

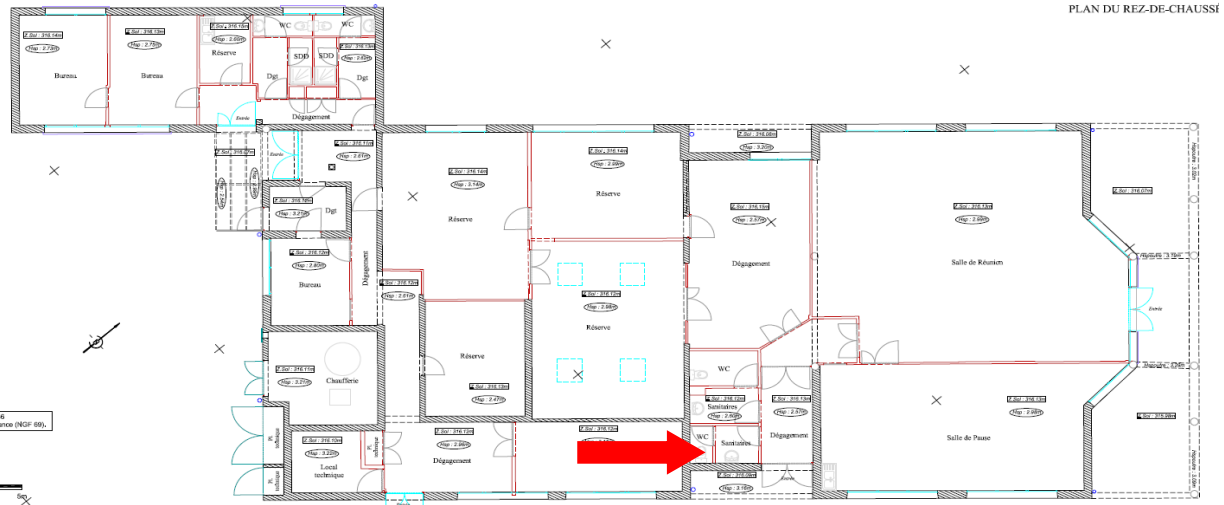
Maître d'Ouvrage :
CCI de Limoges et de la Haute Vienne

N°02

Maître d'Œuvre :
ABSIDE

Pièce : WC Homme

Niveau : RdC



DESIGNATION	MATERIAUX	ETAT
SOLS	Carrelage	Mauvais état
PLINTHES	Carrelage	Mauvais état
MURS	Toile de verre peinte + faïences	Mauvais état
PLAFONDS	Plafond démontable	Mauvais état
MENUISERIES INTERIEURES	Bloc-porte bois stratifié	Mauvais état
MENUISERIES EXTERIEURES	Ø	Ø
OCCULTATIONS	Ø	Ø
AUTRES	sanitaires + lavabo + aération + luminaires	Mauvais état



DIAGNOSTIC DE L'EXISTANT

AMENAGEMENT D'UNE CRECHE D'ENTREPRISE

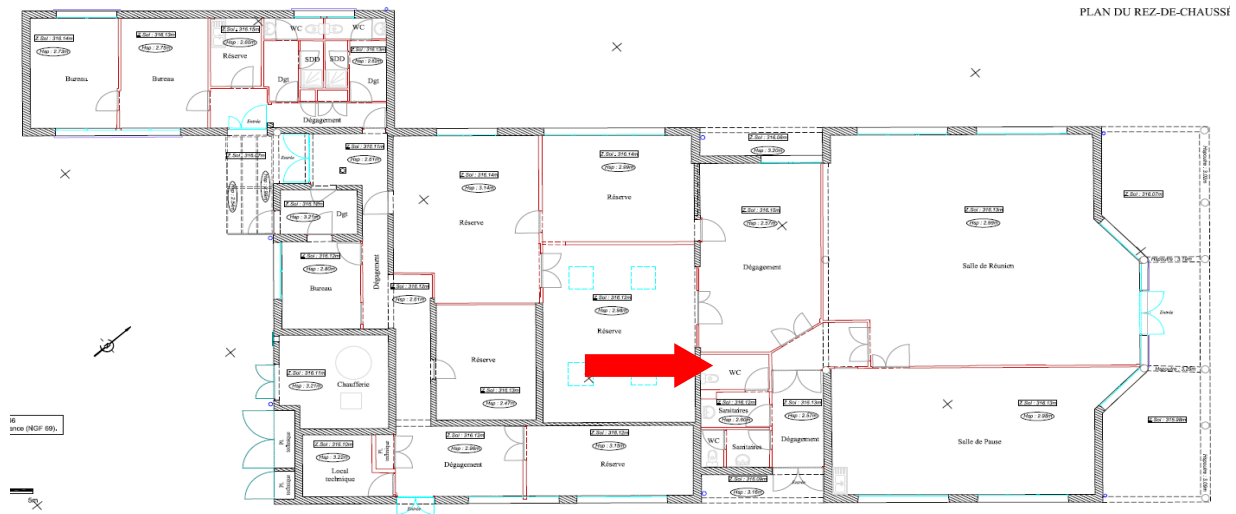
Maître d'Ouvrage :
CCI de Limoges et de la Haute Vienne

N°03

Maître d'Œuvre :
ABSIDE

Pièce : WC Femme

Niveau : RdC



DESIGNATION	MATERIAUX	ETAT
SOLS	Carrelage	Mauvais état
PLINTHES	Carrelage	Mauvais état
MURS	Toile de verre peinte + faïences	Mauvais état
PLAFONDS	Plafond démontable	Mauvais état
MENUISERIES INTERIEURES	Bloc-porte bois stratifié	Mauvais état
MENUISERIES EXTERIEURES	Ø	Ø
OCCULTATIONS	Ø	Ø
AUTRES	Plafonnier + aération + tuyaux + sanitaires + lavabo	Mauvais état



DIAGNOSTIC DE L'EXISTANT

AMENAGEMENT D'UNE CRECHE D'ENTREPRISE

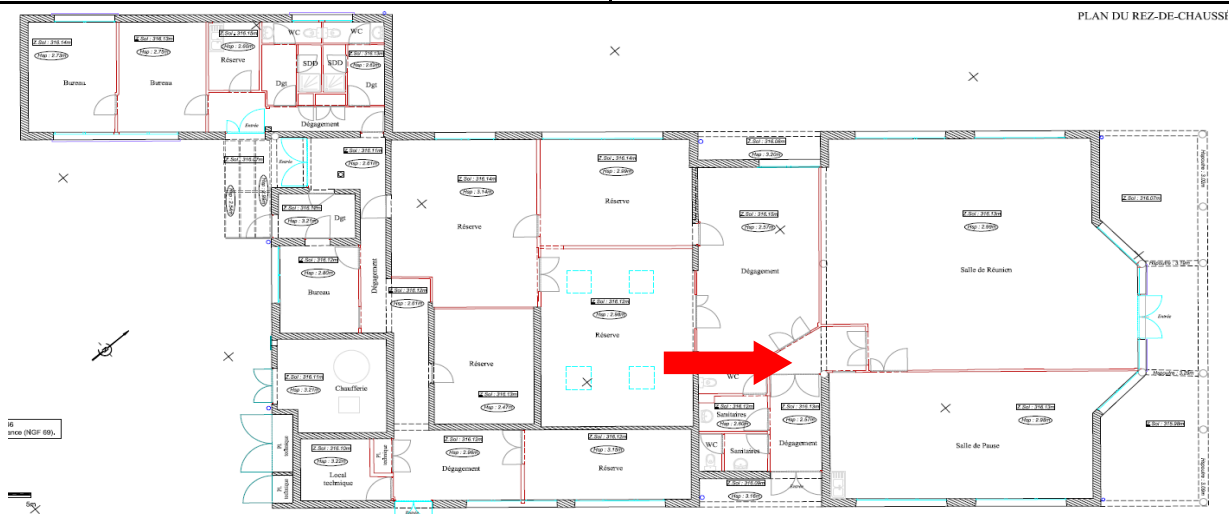
Maître d'Ouvrage :
CCI de Limoges et de la Haute Vienne

N°04

Maître d'Œuvre :
ABSIDE

Pièce : Dégagement

Niveau : RdC



DESIGNATION	MATERIAUX	ETAT
SOLS	Carrelage	Mauvais état
PLINTHES	Carrelage	Mauvais état
MURS	Toile de verre peinte	Satisfaisant
PLAFONDS	Plafond démontable	Mauvais état
MENUISERIES INTERIEURES	Bloc-porte bois stratifié	Satisfaisant
MENUISERIES EXTERIEURES	Ø	Ø
OCCULTATIONS	Ø	Ø
AUTRES	interphone + coffrage poutre au plafond + prises électriques	Satisfaisant



DIAGNOSTIC DE L'EXISTANT

AMENAGEMENT D'UNE CRECHE D'ENTREPRISE

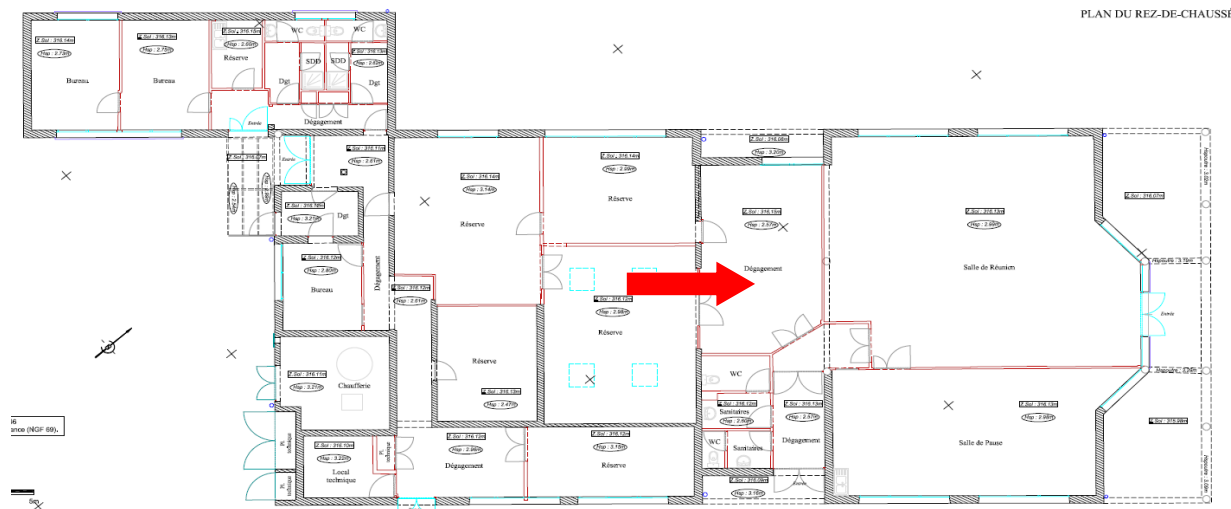
Maître d'Ouvrage :
CCI de Limoges et de la Haute Vienne

N°05

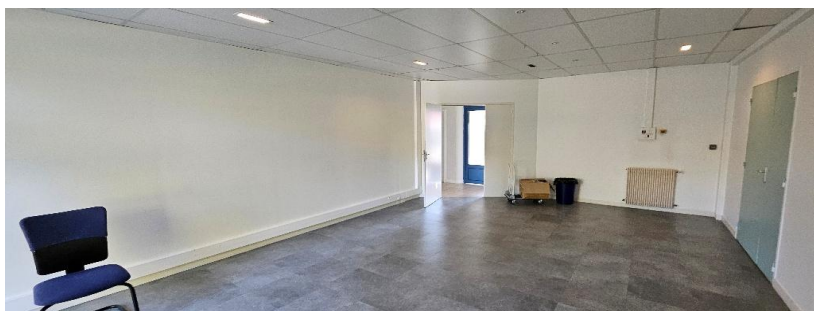
Maître d'Œuvre :
ABSIDE

Pièce : Dégagement

Niveau : RdC



DESIGNATION	MATERIAUX	ETAT
SOLS	PVC en dalles	Satisfaisant
PLINTHES	Bois	Satisfaisant
MURS	Toile de verre peinte + bouches d'aération	Satisfaisant
PLAFONDS	Plafond démontable + aération + luminaire	Mauvais état
MENUISERIES INTERIEURES	Bloc-porte bois stratifié + Bloc-porte PVC vitré	Satisfaisant
MENUISERIES EXTERIEURES	Aluminium double vitrage	Satisfaisant
OCCULTATIONS	Ø	Ø
AUTRES	prises électriques + radiateur + tableau électrique + bouton d'alarme sécurité incendie	Satisfaisant



DIAGNOSTIC DE L'EXISTANT

AMENAGEMENT D'UNE CRECHE D'ENTREPRISE

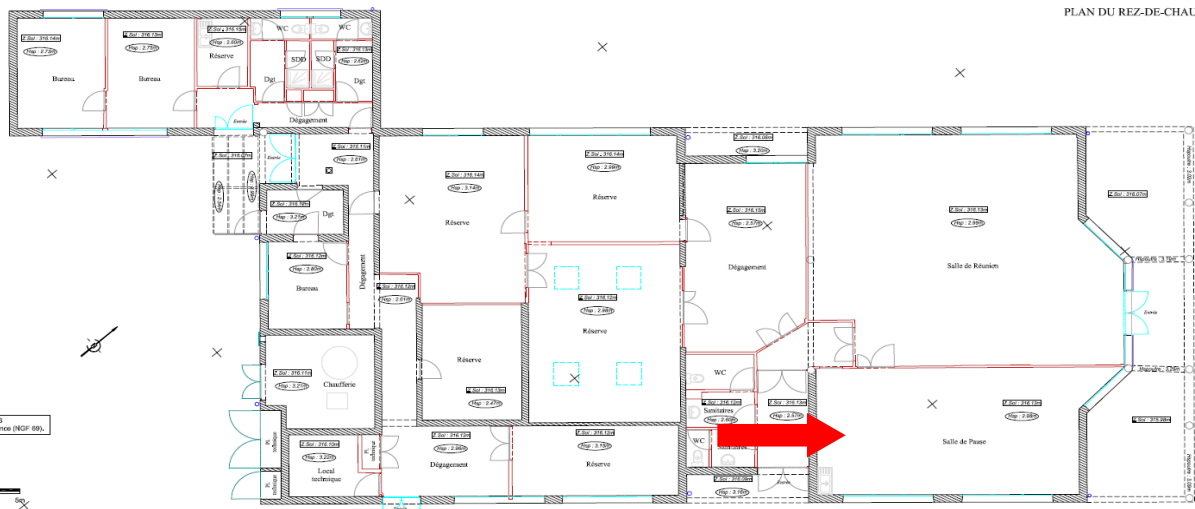
Maître d'Ouvrage :
CCI de Limoges et de la Haute Vienne

N°06

Maître d'Œuvre :
ABSIDE

Pièce : Salle de pause / Cuisine

Niveau : RdC



DESIGNATION	MATERIAUX	ETAT
SOLS	PVC en lès	Satisfaisant
PLINTHES	Bois	Satisfaisant
MURS	Toile de verre peinte	Satisfaisant
PLAFONDS	Plafond démontable	Mauvais état
MENUISERIES INTERIEURES	Bloc-porte bois stratifié	Satisfaisant
MENUISERIES EXTERIEURES	Aluminium double vitrage	Satisfaisant
OCCULTATIONS	Ø	Ø
AUTRES	prises électriques + coffre électrique + aération + luminaire + éléments de cuisine	Satisfaisant



DIAGNOSTIC DE L'EXISTANT

AMENAGEMENT D'UNE CRECHE D'ENTREPRISE

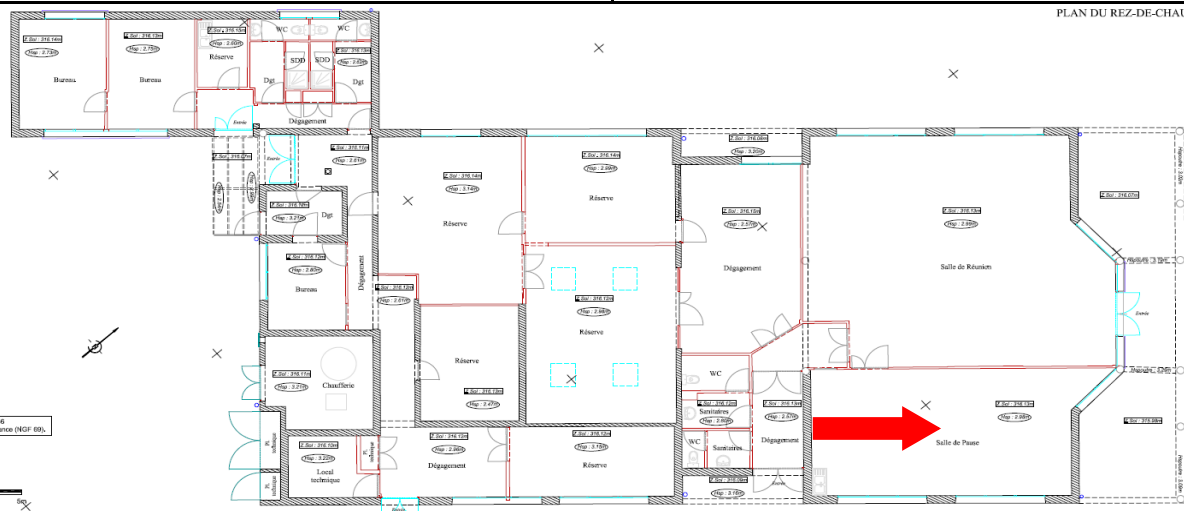
Maître d'Ouvrage :
CCI de Limoges et de la Haute Vienne

N°06 bis

Maître d'Œuvre :
ABSIDE

Pièce : Salle de pause / Réfectoire

Niveau : RdC



DESIGNATION	MATERIAUX	ETAT
SOLS	Carrelage	Satisfaisant
PLINTHES	Bois + carrelage	Satisfaisant
MURS	Toile de verre peinte	Satisfaisant
PLAFONDS	Plafond démontable	Satisfaisant
MENUISERIES INTERIEURES	Ø	Ø
MENUISERIES EXTERIEURES	Aluminium double vitrage	Mauvais état
OCCULTATIONS	Ø	Ø
AUTRES	prises électriques + radiateur + conduit gaz + aération + luminaire	Mauvais état



DIAGNOSTIC DE L'EXISTANT

AMENAGEMENT D'UNE CRECHE D'ENTREPRISE

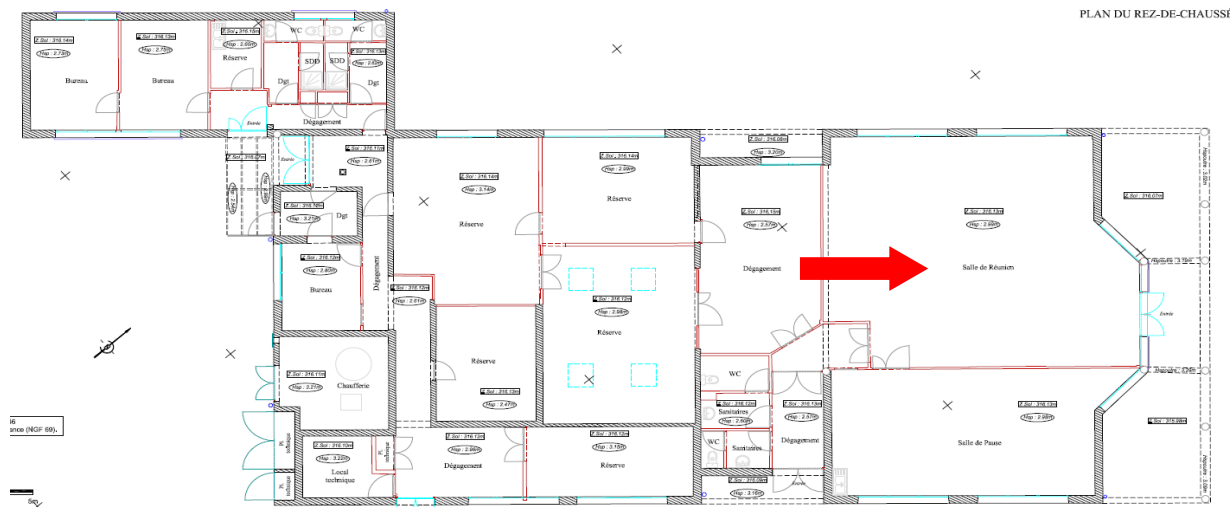
Maître d'Ouvrage :
CCI de Limoges et de la Haute Vienne

N°07

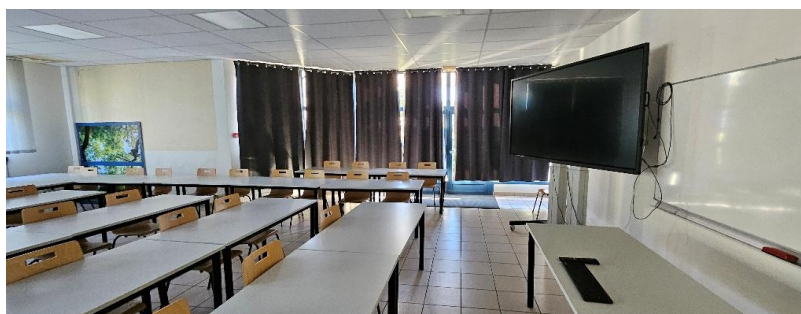
Maître d'Œuvre :
ABSIDE

Pièce : Salle de réunion

Niveau : RdC



DESIGNATION	MATERIAUX	ETAT
SOLS	Carrelage	Bon état
PLINTHES	Bois + carrelage	Satisfaisant
MURS	Toile de verre peinte	Satisfaisant
PLAFONDS	Plafond démontable	Satisfaisant
MENUISERIES INTERIEURES	Bloc-porte bois stratifié + Bloc-porte PVC vitré	Satisfaisant
MENUISERIES EXTERIEURES	Aluminium double vitrage	Satisfaisant
OCCULTATIONS	Rideaux	Satisfaisant
AUTRES	prises électriques + goulottes au mur + alarme incendie + téléviseur + luminaire	Satisfaisant



DIAGNOSTIC DE L'EXISTANT

AMENAGEMENT D'UNE CRECHE D'ENTREPRISE

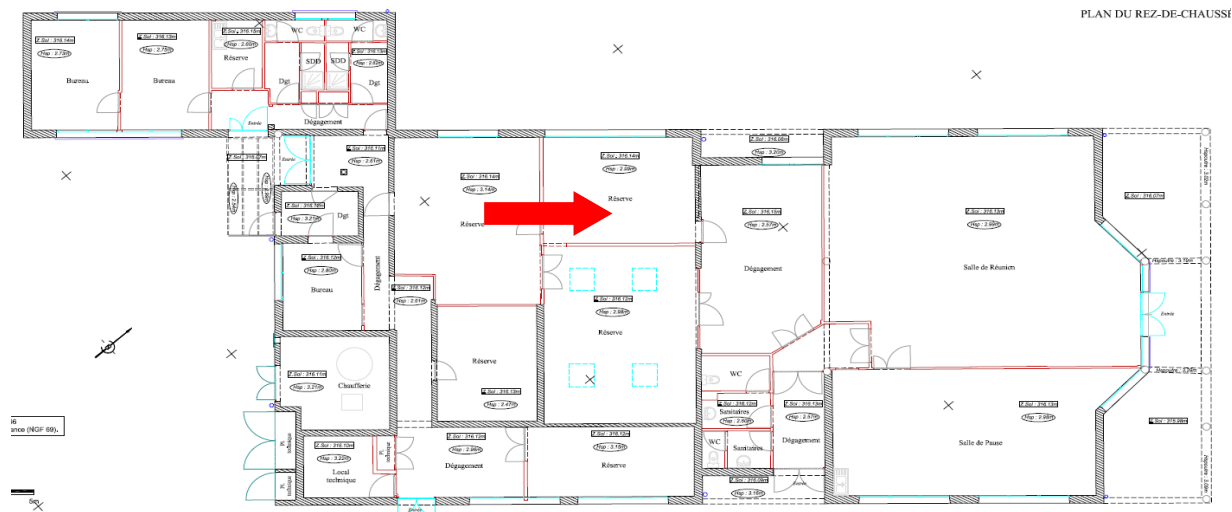
Maître d'Ouvrage :
CCI de Limoges et de la Haute Vienne

N°08

Maître d'Œuvre :
ABSIDE

Pièce : Réserve

Niveau : RdC



DESIGNATION	MATERIAUX	ETAT
SOLS	Carrelage	Satisfaisant
PLINTHES	Carrelage	Satisfaisant
MURS	Peinture + faïences	Bon état
PLAFONDS	Peinture	Bon état
MENUISERIES INTERIEURES	Ø	Ø
MENUISERIES EXTERIEURES	Aluminium double vitrage	Satisfaisant
OCCULTATIONS	Ø	Ø
AUTRES	prises électriques + goulottes au mur + radiateur + luminaires	Satisfaisant



DIAGNOSTIC DE L'EXISTANT

AMENAGEMENT D'UNE CRECHE D'ENTREPRISE

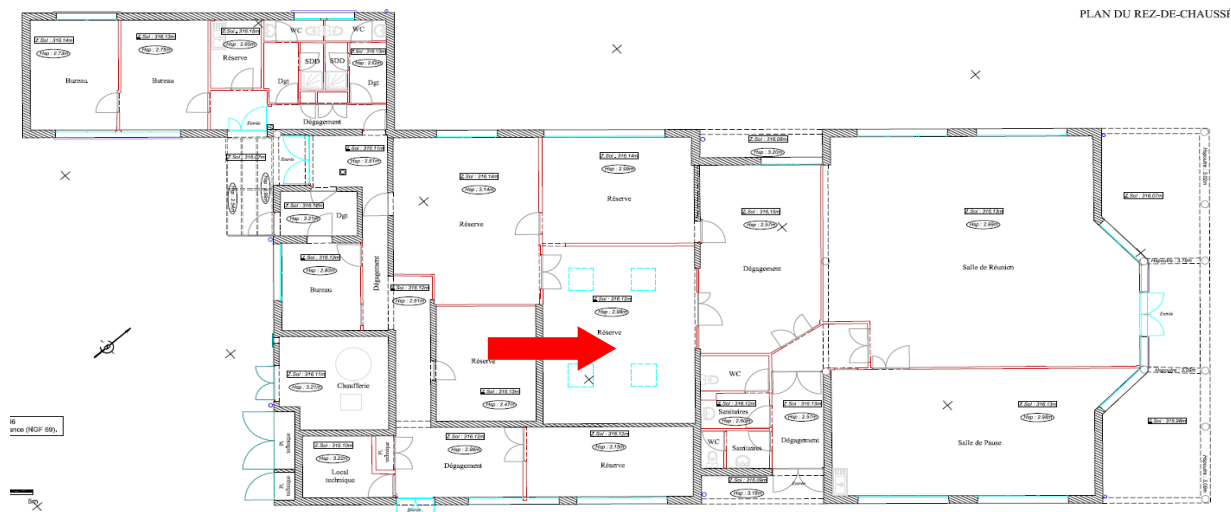
Maître d'Ouvrage :
CCI de Limoges et de la Haute Vienne

N°09

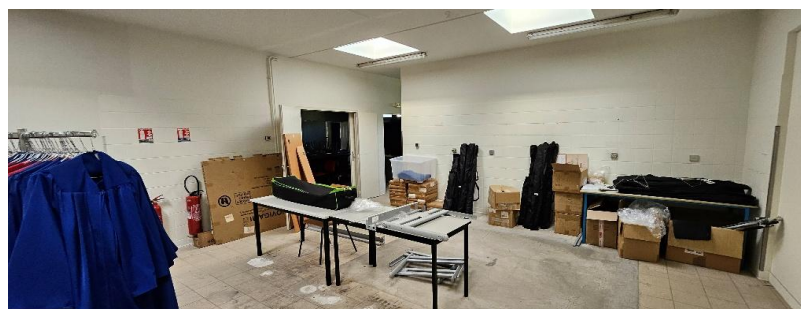
Maître d'Œuvre :
ABSIDE

Pièce : Réserve

Niveau : RdC



DESIGNATION	MATERIAUX	ETAT
SOLS	Carrelage	Mauvais état
PLINTHES	Bois + carrelage	Satisfaisant
MURS	Peinture + faïences	Bon état
PLAFONDS	Peinture	Bon état
MENUISERIES INTERIEURES	Bloc-porte bois	Bon état
MENUISERIES EXTERIEURES	Ø	Ø
OCCULTATIONS	Ø	Ø
AUTRES	prises électriques + goulottes au mur + radiateur + luminaire + VMC + aération	Satisfaisant



DIAGNOSTIC DE L'EXISTANT

AMENAGEMENT D'UNE CRECHE D'ENTREPRISE

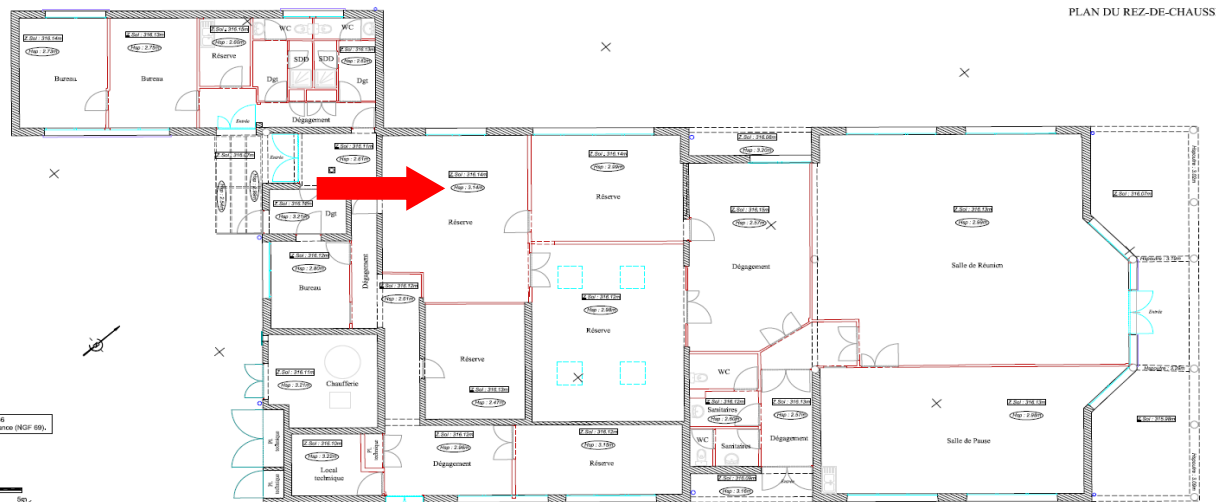
Maître d'Ouvrage :
CCI de Limoges et de la Haute Vienne

N°10

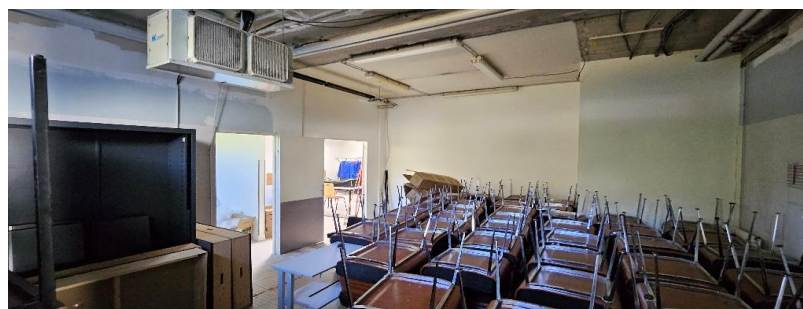
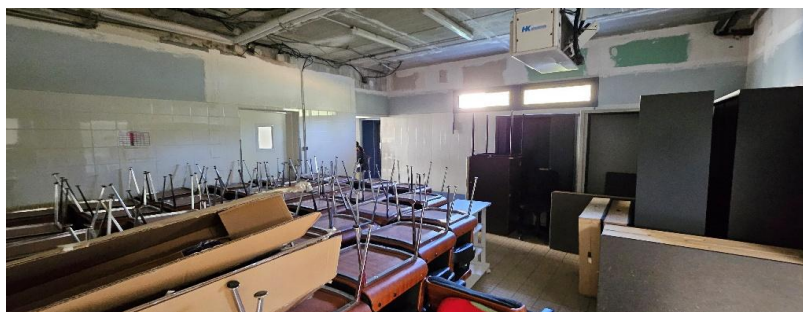
Maître d'Œuvre :
ABSIDE

Pièce : Stockage (préparations froides)

Niveau : RdC



DESIGNATION	MATERIAUX	ETAT
SOLS	Carrelage	Mauvais état
PLINTHES	Carrelage	Satisfaisant
MURS	Peinture + faïences	Satisfaisant
PLAFONDS	Béton	Mauvais état
MENUISERIES INTERIEURES	Ø	Ø
MENUISERIES EXTERIEURES	Aluminium double vitrage	Satisfaisant
OCCULTATIONS	Ø	Ø
AUTRES	prises électriques + luminaires + goulottes au mur + VMC	Satisfaisant



DIAGNOSTIC DE L'EXISTANT

AMENAGEMENT D'UNE CRECHE D'ENTREPRISE

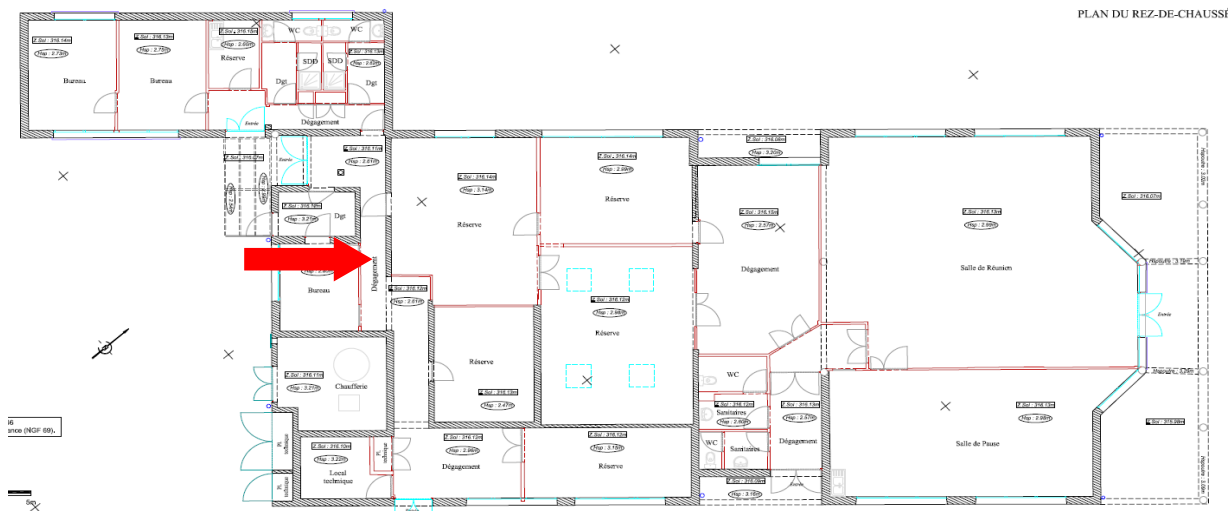
Maître d'Ouvrage :
CCI de Limoges et de la Haute Vienne

N°11

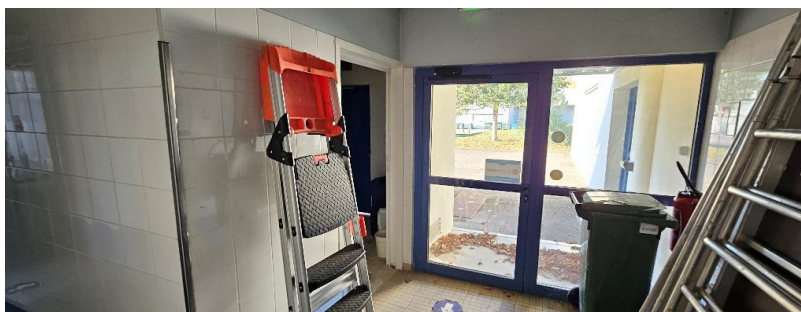
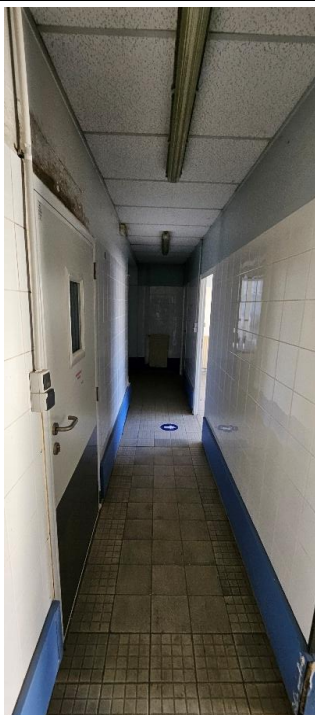
Maître d'Œuvre :
ABSIDE

Pièce : Dégagement

Niveau : RdC



DESIGNATION	MATERIAUX	ETAT
SOLS	Carrelage	Mauvais état
PLINTHES	Carrelage	Mauvais état
MURS	Peinture + faïences + protection PVC	Satisfaisant
PLAFONDS	Plafond démontable	Mauvais état
MENUISERIES INTERIEURES	Ø	Ø
MENUISERIES EXTERIEURES	Aluminium double vitrage	Satisfaisant
OCCULTATIONS	Ø	Ø
AUTRES	prises électriques + luminaires + goulottes au mur	Mauvais état



DIAGNOSTIC DE L'EXISTANT

AMENAGEMENT D'UNE CRECHE D'ENTREPRISE

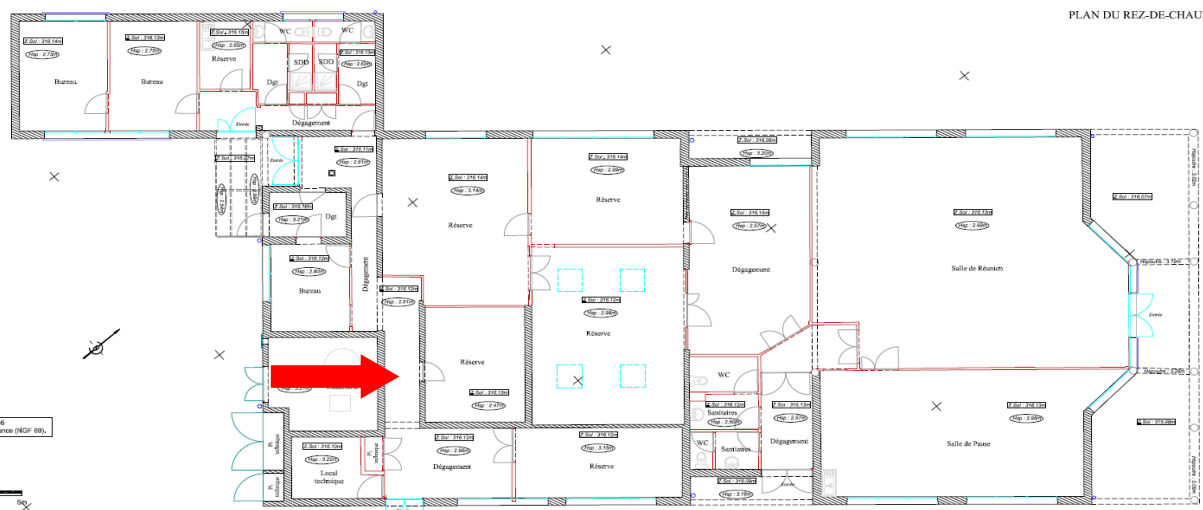
Maître d'Ouvrage :
CCI de Limoges et de la Haute Vienne

N°12

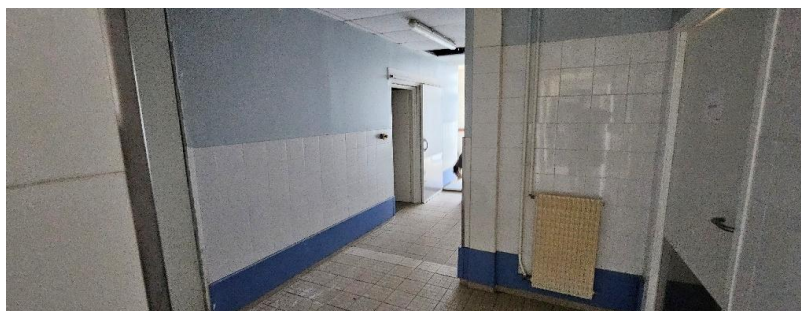
Maître d'Œuvre :
ABSIDE

Pièce : Dégagement

Niveau : RdC



DESIGNATION	MATERIAUX	ETAT
SOLS	Carrelage	Mauvais état
PLINTHES	Carrelage	Mauvais état
MURS	Peinture + faïences + protection PVC	Satisfaisant
PLAFONDS	Plafond démontable	Mauvais état
MENUISERIES INTERIEURES	Ø	Ø
MENUISERIES EXTERIEURES	Aluminium double vitrage	Satisfaisant
OCCULTATIONS	Ø	Ø
AUTRES	prises électriques + luminaires + goulottes au mur	Mauvais état



DIAGNOSTIC DE L'EXISTANT

AMENAGEMENT D'UNE CRECHE D'ENTREPRISE

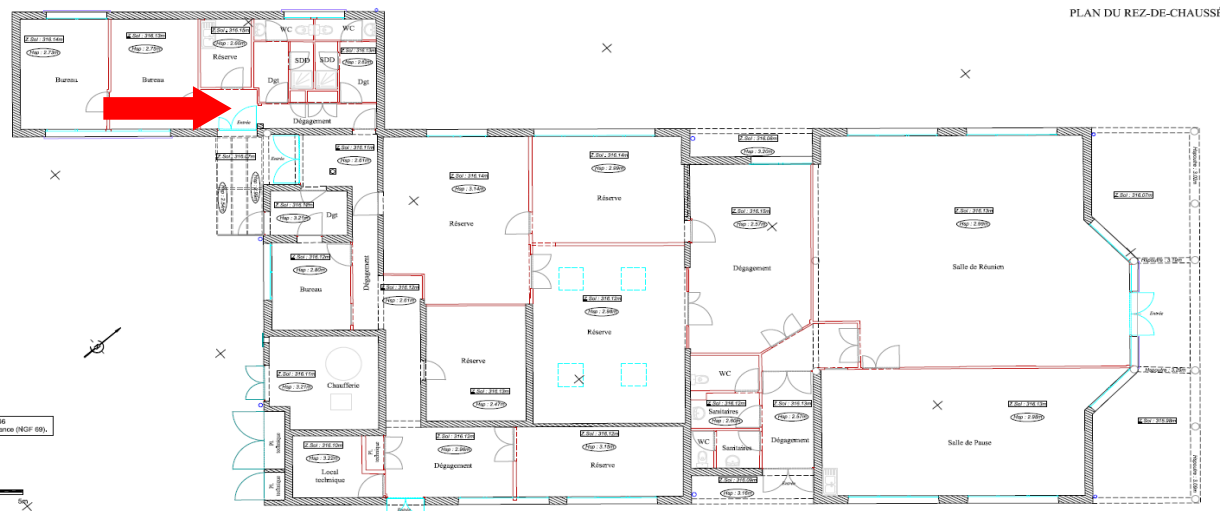
Maître d'Ouvrage :
CCI de Limoges et de la Haute Vienne

N°13

Maître d'Œuvre :
ABSIDE

Pièce : Dégagement

Niveau : RdC



DESIGNATION	MATERIAUX	ETAT
SOLS	PVC en lès	Mauvais état
PLINTHES	Bois	Mauvais état
MURS	Toile de verre peinte + protection PVC	Mauvais état
PLAFONDS	Plafond démontable	Mauvais état
MENUISERIES INTERIEURES	Bloc-porte bois	Mauvais état
MENUISERIES EXTERIEURES	Aluminium double vitrage	Satisfaisant
OCCULTATIONS	Ø	Ø
AUTRES	prises électriques + luminaires + goulottes au mur + radiateur	Mauvais état



DIAGNOSTIC DE L'EXISTANT

AMENAGEMENT D'UNE CRECHE D'ENTREPRISE

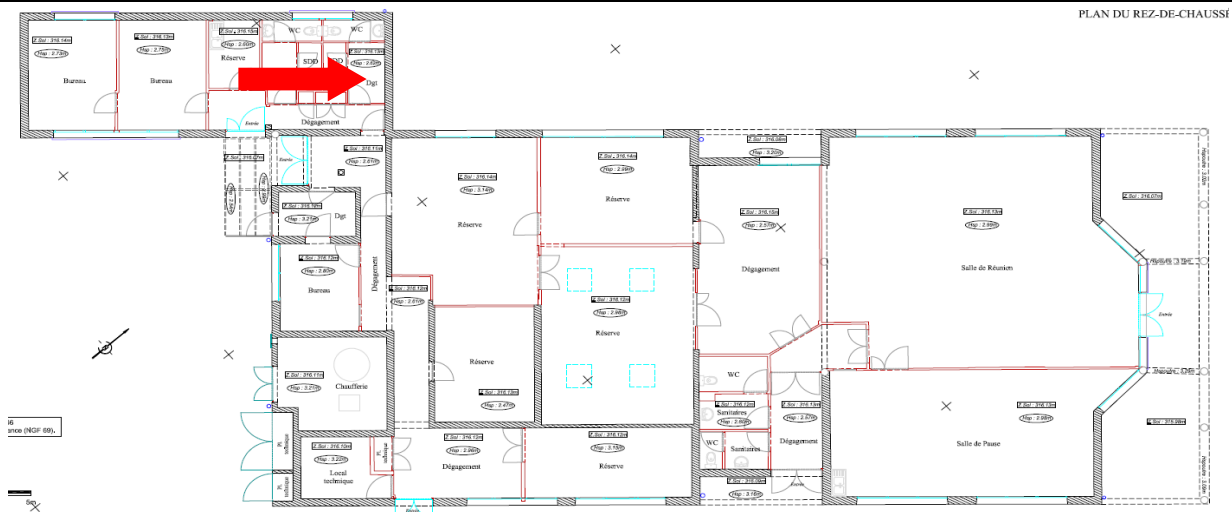
Maître d'Ouvrage :
CCI de Limoges et de la Haute Vienne

N°14

Maître d'Œuvre :
ABSIDE

Pièce : Vestiaire femme

Niveau : RdC



DESIGNATION	MATERIAUX	ETAT
SOLS	PVC en lès	Mauvais état
PLINTHES	Bois	Mauvais état
MURS	Toile de verre peinte	Mauvais état
PLAFONDS	Plafond démontable	Mauvais état
MENUISERIES INTERIEURES	Bloc-porte bois	Satisfaisant
MENUISERIES EXTERIEURES	Ø	Ø
OCCULTATIONS	Ø	Ø
AUTRES	prises électriques + luminaires + goulottes au mur + radiateur	Mauvais état



DIAGNOSTIC DE L'EXISTANT

AMENAGEMENT D'UNE CRECHE D'ENTREPRISE

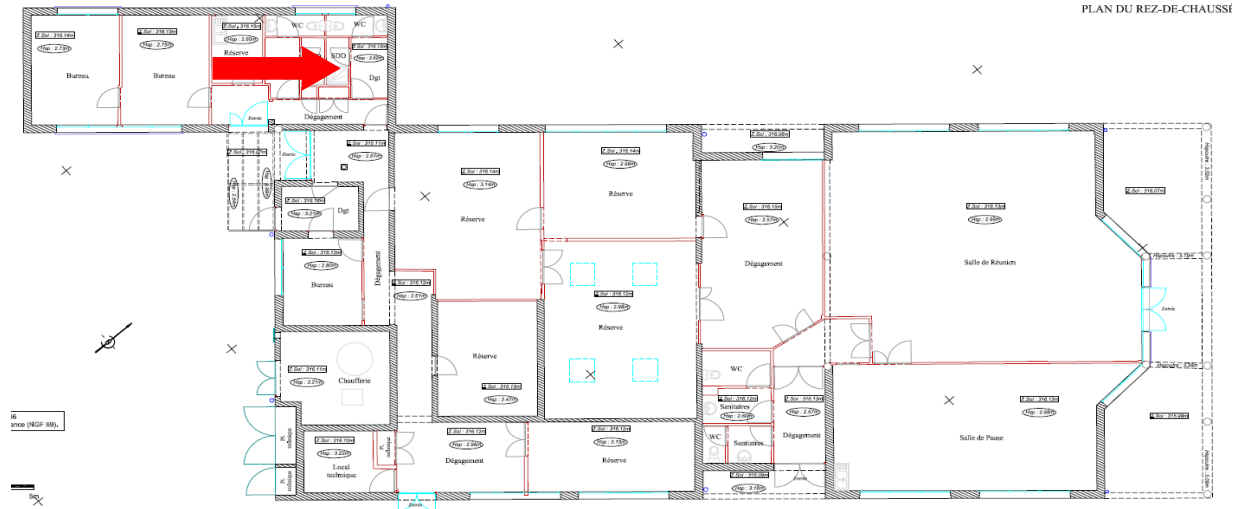
Maître d'Ouvrage :
CCI de Limoges et de la Haute Vienne

N°15

Maître d'Œuvre :
ABSIDE

Pièce : Douche femme

Niveau : RdC



DESIGNATION	MATERIAUX	ETAT
SOLS	PVC en lès	Mauvais état
PLINTHES	Ø	Ø
MURS	Peinture + faïences	Satisfaisant
PLAFONDS	Plafond démontable	Satisfaisant
MENUISERIES INTERIEURES	Bloc-porte bois	Satisfaisant
MENUISERIES EXTERIEURES	Ø	Ø
OCCULTATIONS	Ø	Ø
AUTRES	luminaires (appliques) + bac douche	Mauvais état



DIAGNOSTIC DE L'EXISTANT

AMENAGEMENT D'UNE CRECHE D'ENTREPRISE

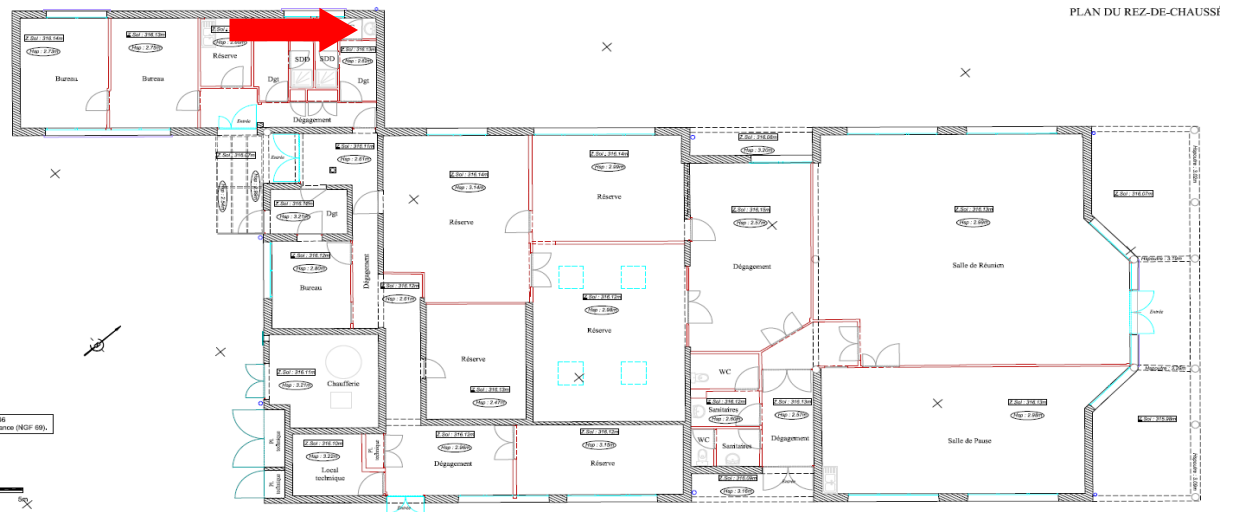
Maître d'Ouvrage :
CCI de Limoges et de la Haute Vienne

N°16

Maître d'Œuvre :
ABSIDE

Pièce : WC femme

Niveau : RdC



DESIGNATION	MATERIAUX	ETAT
SOLS	PVC en lès	Mauvais état
PLINTHES	Bois	Mauvais état
MURS	Toile de verre peinte	Satisfaisant
PLAFONDS	Plafond démontable	Satisfaisant
MENUISERIES INTERIEURES	Bloc-porte bois	Satisfaisant
MENUISERIES EXTERIEURES	Aluminium double vitrage	Satisfaisant
OCCULTATIONS	Ø	Ø
AUTRES	sanitaires	Mauvais état



DIAGNOSTIC DE L'EXISTANT

AMENAGEMENT D'UNE CRECHE D'ENTREPRISE

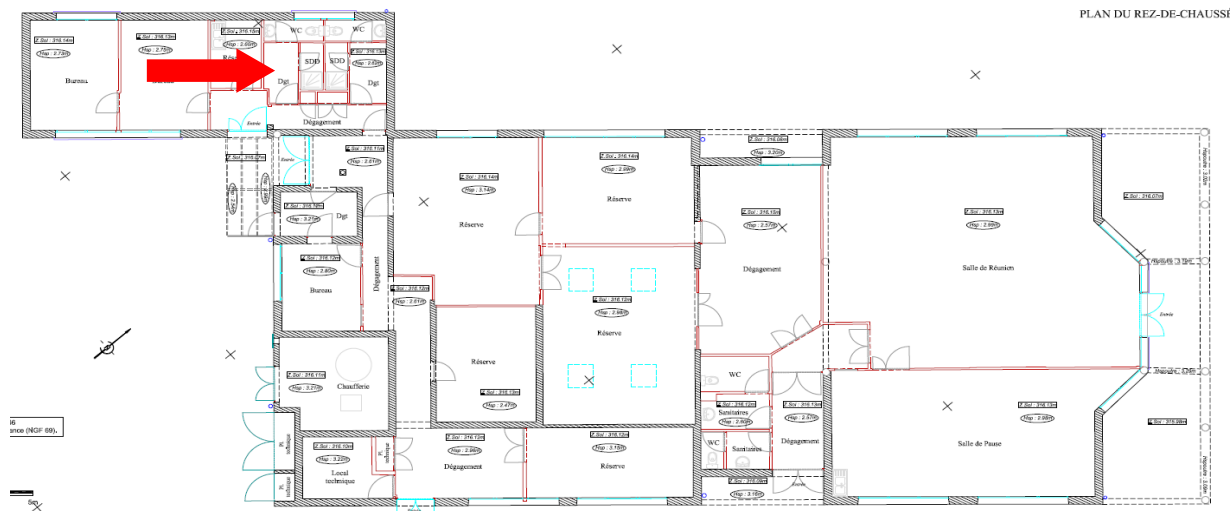
Maître d'Ouvrage :
CCI de Limoges et de la Haute Vienne

N°17

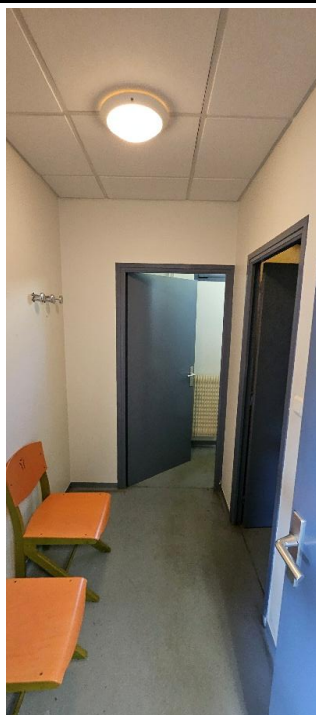
Maître d'Œuvre :
ABSIDE

Pièce : Vestiaire homme

Niveau : RdC



DESIGNATION	MATERIAUX	ETAT
SOLS	PVC en lès	Mauvais état
PLINTHES	Bois	Mauvais état
MURS	Toile de verre peinte	Satisfaisant
PLAFONDS	Plafond démontable	Satisfaisant
MENUISERIES INTERIEURES	Bloc-porte bois	Satisfaisant
MENUISERIES EXTERIEURES	Ø	Ø
OCCULTATIONS	Ø	Ø
AUTRES	Chaises + plafonnier + radiateur	Satisfaisant



DIAGNOSTIC DE L'EXISTANT

AMENAGEMENT D'UNE CRECHE D'ENTREPRISE

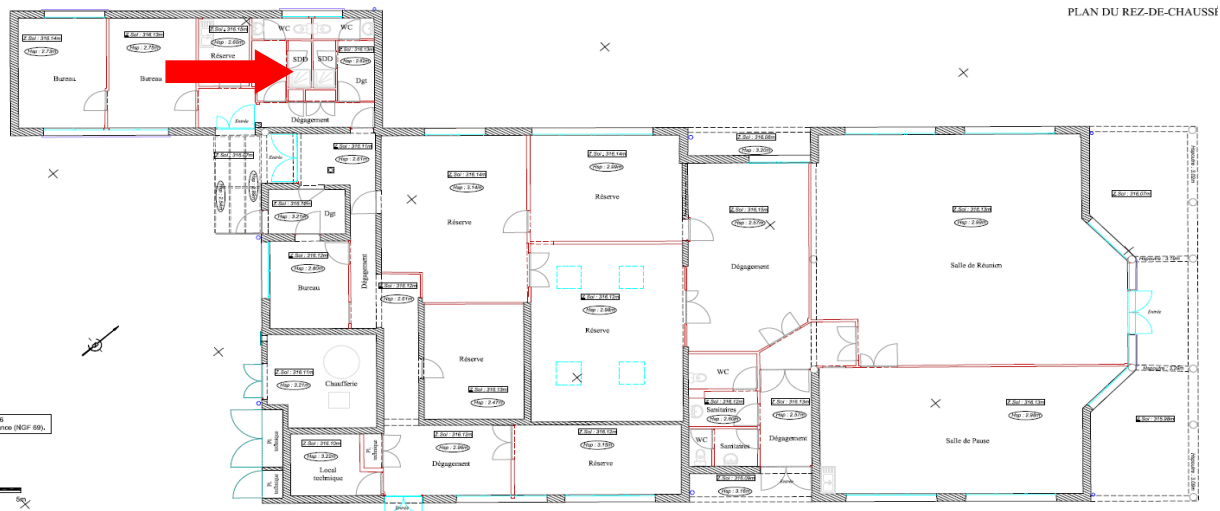
Maître d'Ouvrage :
CCI de Limoges et de la Haute Vienne

N°18

Maître d'Œuvre :
ABSIDE

Pièce : Douche homme

Niveau : RdC



DESIGNATION	MATERIAUX	ETAT
SOLS	PVC en lès	Mauvais état
PLINTHES	Ø	Ø
MURS	Toile de verre peinte	Satisfaisant
PLAFONDS	Plafond démontable	Satisfaisant
MENUISERIES INTERIEURES	Bloc-porte bois	Mauvais état
MENUISERIES EXTERIEURES	Ø	Ø
OCCULTATIONS	Ø	Ø
AUTRES	luminaires (appliques) + bac douche	Mauvais état



DIAGNOSTIC DE L'EXISTANT

AMENAGEMENT D'UNE CRECHE D'ENTREPRISE

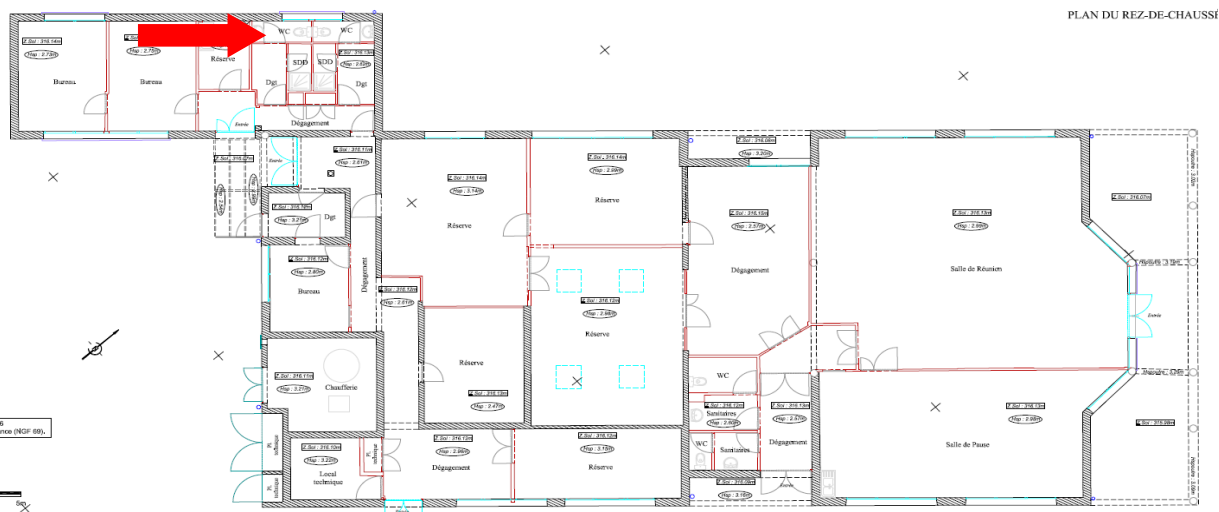
Maître d'Ouvrage :
CCI de Limoges et de la Haute Vienne

N°19

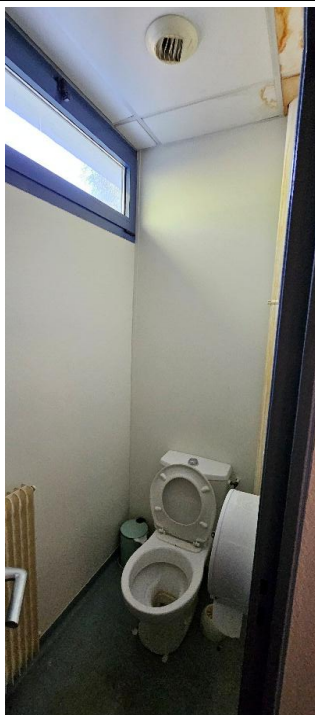
Maître d'Œuvre :
ABSIDE

Pièce : WC homme

Niveau : RdC



DESIGNATION	MATERIAUX	ETAT
SOLS	PVC en lès	Mauvais état
PLINTHES	PVC	Mauvais état
MURS	Toile de verre peinte + faïences	Satisfaisant
PLAFONDS	Plafond démontable	Mauvais état
MENUISERIES INTERIEURES	Bloc-porte bois	Satisfaisant
MENUISERIES EXTERIEURES	Aluminium double vitrage	Satisfaisant
OCCULTATIONS	Ø	Ø
AUTRES	Infiltration d'eau + VMC + luminaires + équipement sanitaires + aération	Mauvais état



DIAGNOSTIC DE L'EXISTANT

AMENAGEMENT D'UNE CRECHE D'ENTREPRISE

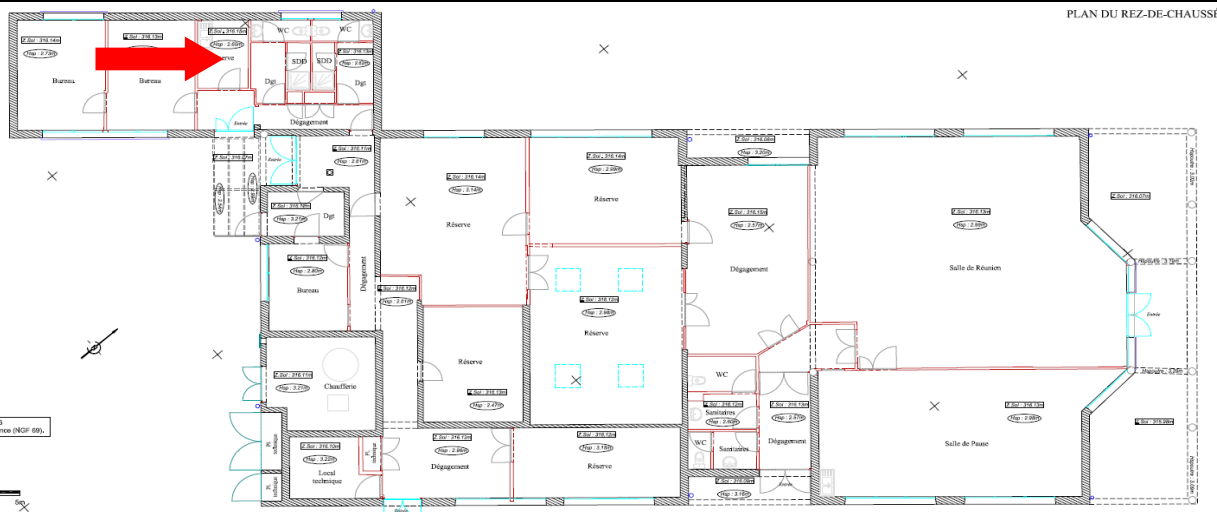
Maître d'Ouvrage :
CCI de Limoges et de la Haute Vienne

N°20

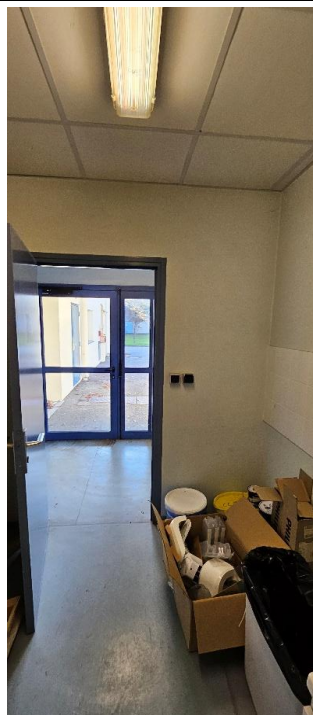
Maître d'Œuvre :
ABSIDE

Pièce : Réserve (buanderie / Linge propre)

Niveau : RdC



DESIGNATION	MATERIAUX	ETAT
SOLS	PVC en lès	Mauvais état
PLINTHES	PVC	Mauvais état
MURS	Toile de verre peinte + faïences	Mauvais état
PLAFONDS	Plafond démontable	Mauvais état
MENUISERIES INTERIEURES	Bloc-porte bois	Satisfaisant
MENUISERIES EXTERIEURES	Ø	Ø
OCCULTATIONS	Ø	Ø
AUTRES	VMC + luminaires + radiateur	Mauvais état



DIAGNOSTIC DE L'EXISTANT

AMENAGEMENT D'UNE CRECHE D'ENTREPRISE

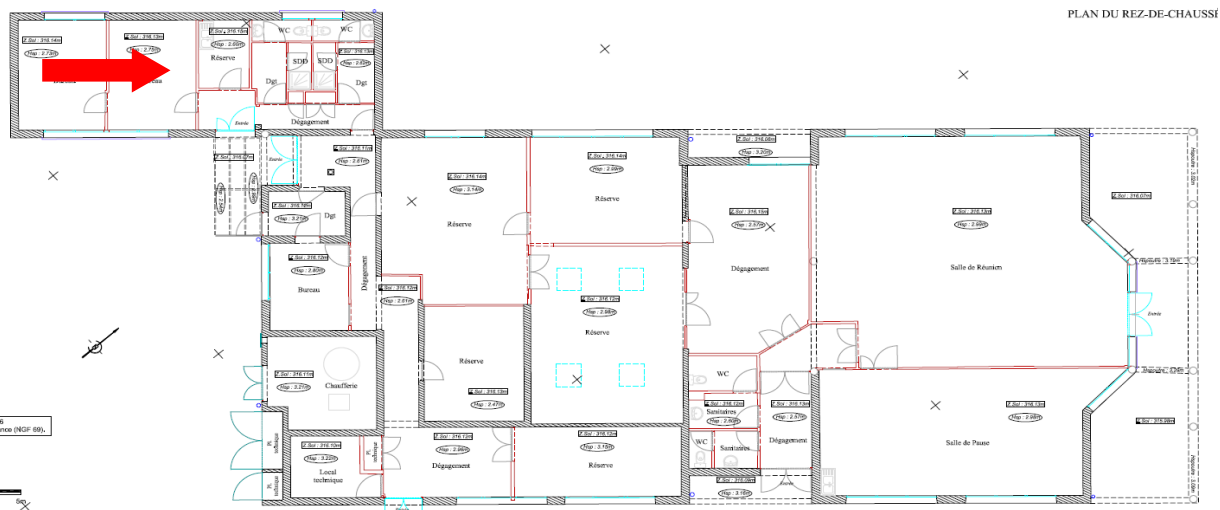
Maître d'Ouvrage :
CCI de Limoges et de la Haute Vienne

N°21

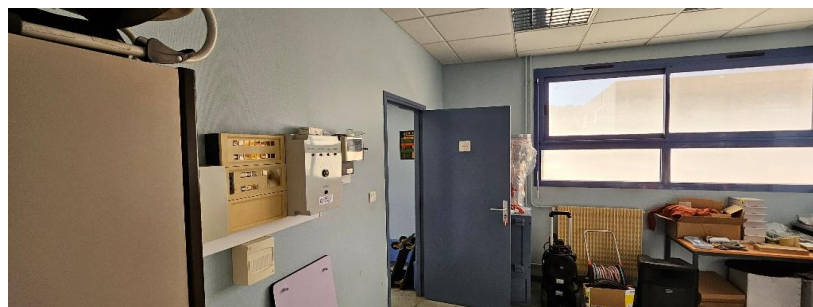
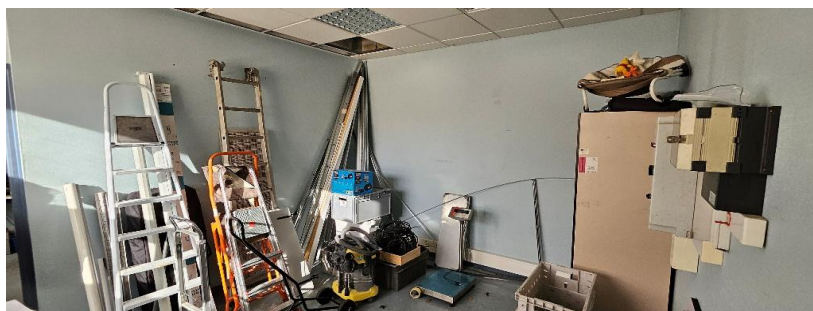
Maître d'Œuvre :
ABSIDE

Pièce : Bureau (gérants)

Niveau : RdC



DESIGNATION	MATERIAUX	ETAT
SOLS	PVC en lès	Mauvais état
PLINTHES	Bois	Mauvais état
MURS	Toile de verre peinte	Satisfaisant
PLAFONDS	Plafond démontable	Mauvais état
MENUISERIES INTERIEURES	Bloc-porte bois	Satisfaisant
MENUISERIES EXTERIEURES	Aluminium double vitrage	Satisfaisant
OCCULTATIONS	Ø	Ø
AUTRES	VMC + luminaires + tableau électrique + radiateur	Satisfaisant



DIAGNOSTIC DE L'EXISTANT

AMENAGEMENT D'UNE CRECHE D'ENTREPRISE

Maître d'Ouvrage :
CCI de Limoges et de la Haute Vienne

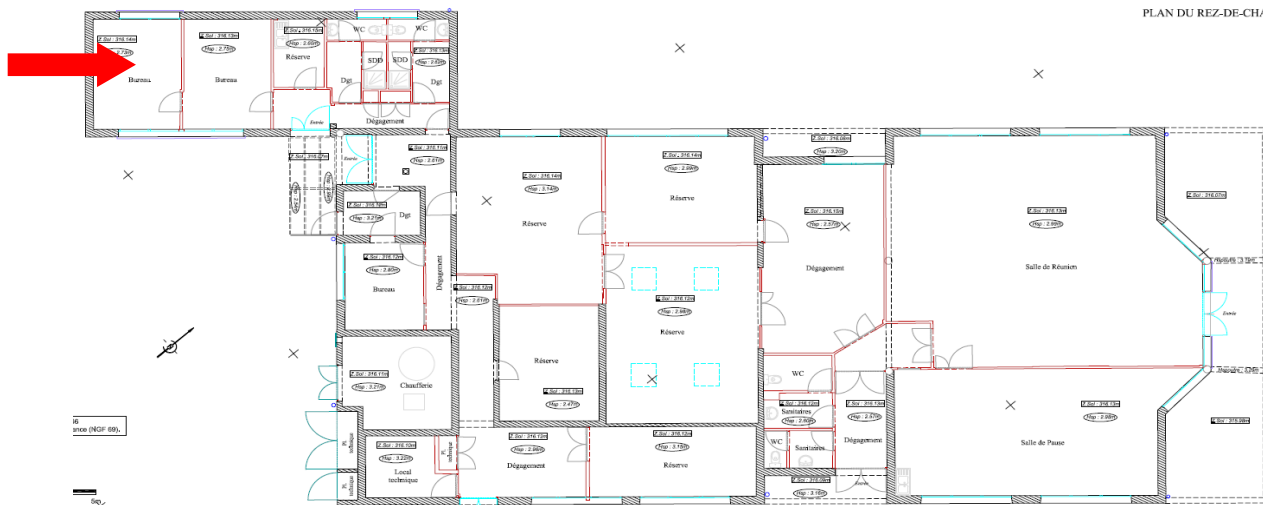
N°22

Maître d'Œuvre :
ABSIDE

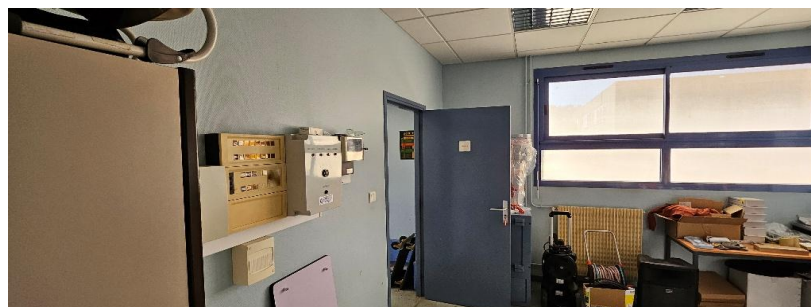
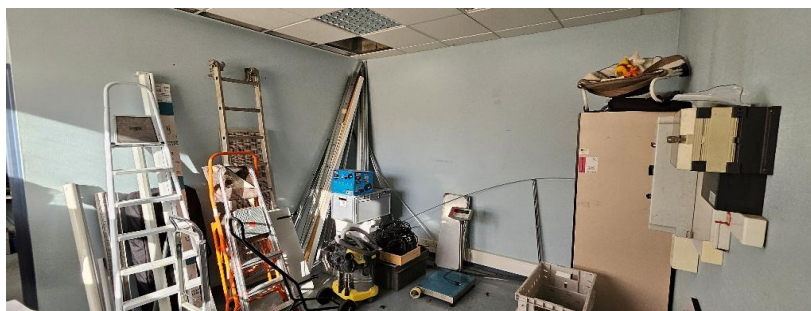
Pièce : Bureau (gérants)

Niveau : RdC

PLAN DU REZ-DE-CHAUSSE



DESIGNATION	MATERIAUX	ETAT
SOLS	PVC en lès	Mauvais état
PLINTHES	Bois	Satisfaisant
MURS	Toile de verre peinte + protection PVC	Satisfaisant
PLAFONDS	Plafond démontable	Mauvais état
MENUISERIES INTERIEURES	Bloc-porte bois	Satisfaisant
MENUISERIES EXTERIEURES	Aluminium double vitrage	Satisfaisant
OCCULTATIONS	Ø	Ø
AUTRES	luminaires + radiateur	Satisfaisant



DIAGNOSTIC DE L'EXISTANT

AMENAGEMENT D'UNE CRECHE D'ENTREPRISE

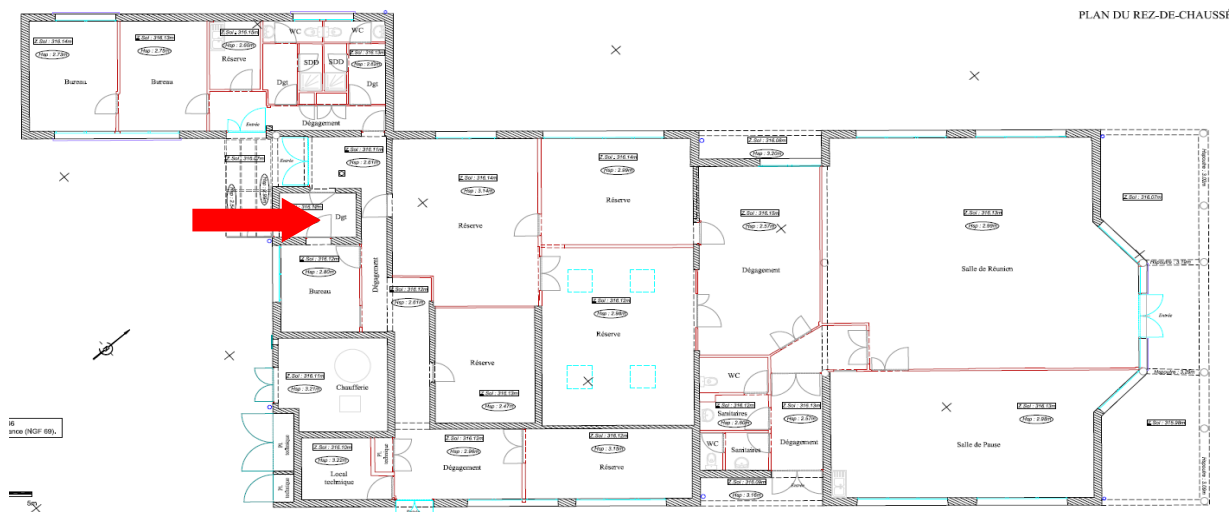
Maître d'Ouvrage :
CCI de Limoges et de la Haute Vienne

N°23

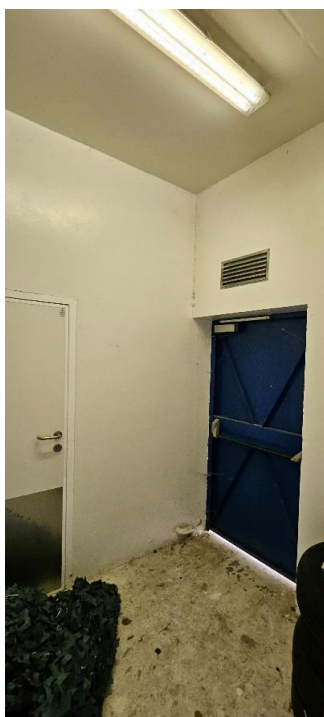
Maître d'Œuvre :
ABSIDE

Pièce : Local déchets

Niveau : RdC



DESIGNATION	MATERIAUX	ETAT
SOLS	Béton	Mauvais état
PLINTHES	Ø	Ø
MURS	Peinture	Satisfaisant
PLAFONDS	Peinture	Mauvais état
MENUISERIES INTERIEURES	Bloc-porte bois + revêtement métallique	Satisfaisant
MENUISERIES EXTERIEURES	Bloc-porte métallique	Satisfaisant
OCCULTATIONS	Ø	Ø
AUTRES	luminaires + VMC + Bouche aération	Mauvais état



DIAGNOSTIC DE L'EXISTANT

AMENAGEMENT D'UNE CRECHE D'ENTREPRISE

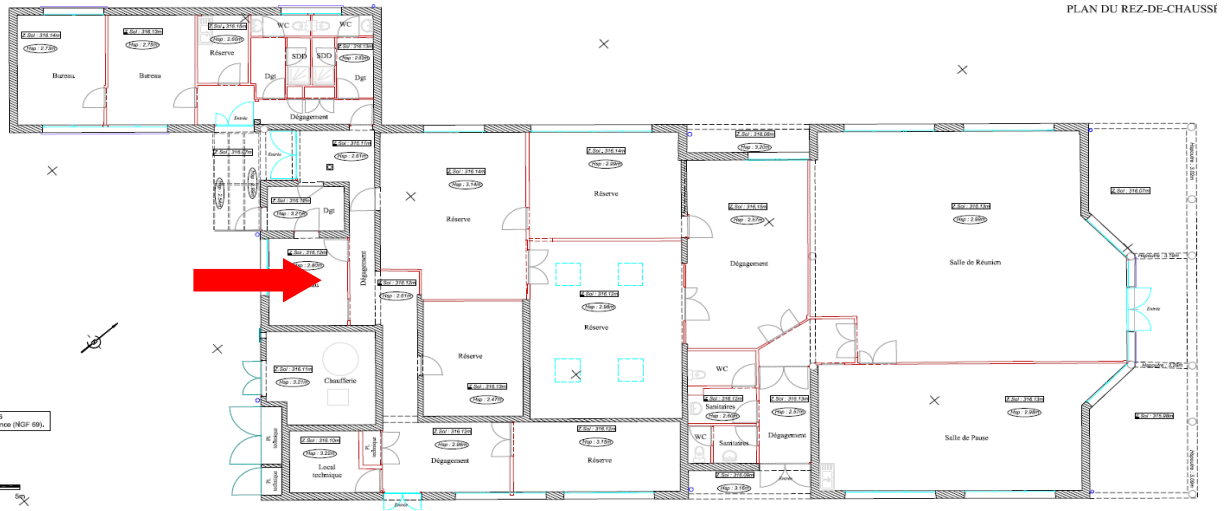
Maître d'Ouvrage :
CCI de Limoges et de la Haute Vienne

N°24

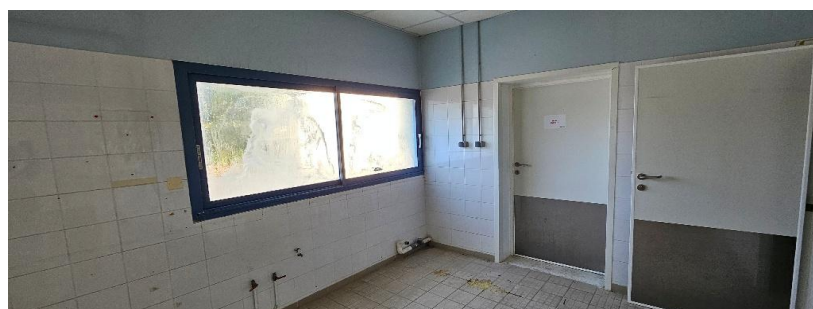
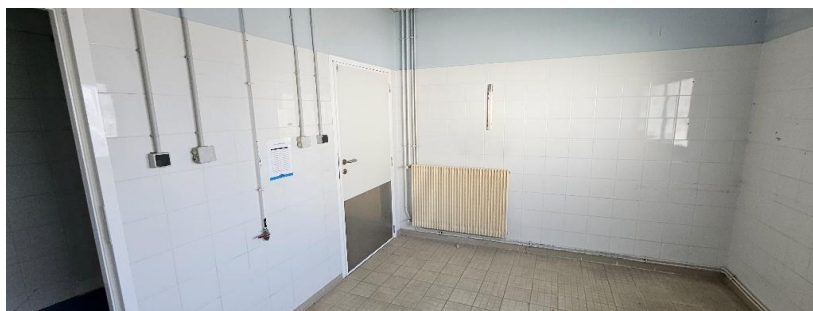
Maître d'Œuvre :
ABSIDE

Pièce : Bureau (légumerie)

Niveau : RdC



DESIGNATION	MATERIAUX	ETAT
SOLS	Carrelage	Mauvais état
PLINTHES	Carrelage	Mauvais état
MURS	Peinture + faïences	Satisfaisant
PLAFONDS	Plafond démontable	Mauvais état
MENUISERIES INTERIEURES	Bloc-porte bois + revêtement métallique	Satisfaisant
MENUISERIES EXTERIEURES	Aluminium double vitrage	Mauvais état
OCCULTATIONS	Ø	Ø
AUTRES	luminaires + radiateur + arrivée d'eau + prises électriques + conduits gaz	Satisfaisant



DIAGNOSTIC DE L'EXISTANT

AMENAGEMENT D'UNE CRECHE D'ENTREPRISE

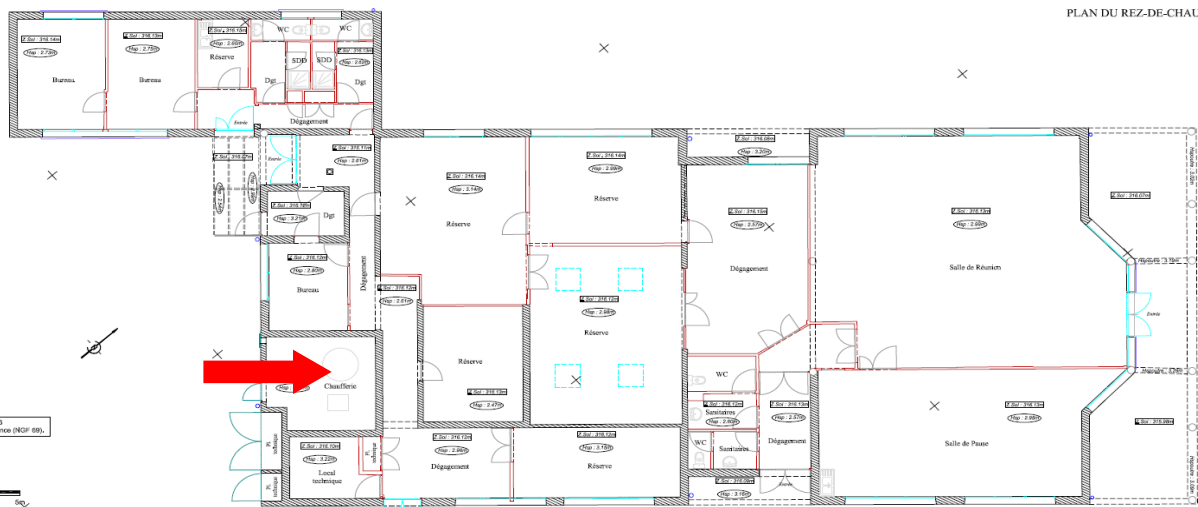
Maître d'Ouvrage :
CCI de Limoges et de la Haute Vienne

N°25

Maître d'Œuvre :
ABSIDE

Pièce : Chaufferie

Niveau : RdC



DESIGNATION	MATERIAUX	ETAT
SOLS	Béton	Satisfaisant
PLINTHES	Ø	Ø
MURS	Peinture	Mauvais état
PLAFONDS	Peinture	Mauvais état
MENUISERIES INTERIEURES	Ø	Ø
MENUISERIES EXTERIEURES	Bloc-porte métallique	Mauvais état
OCCULTATIONS	Ø	Ø
AUTRES	luminaires + prises électriques + conduits + fourreaux + appareillages + extincteurs	Satisfaisant



DIAGNOSTIC DE L'EXISTANT

AMENAGEMENT D'UNE CRECHE D'ENTREPRISE

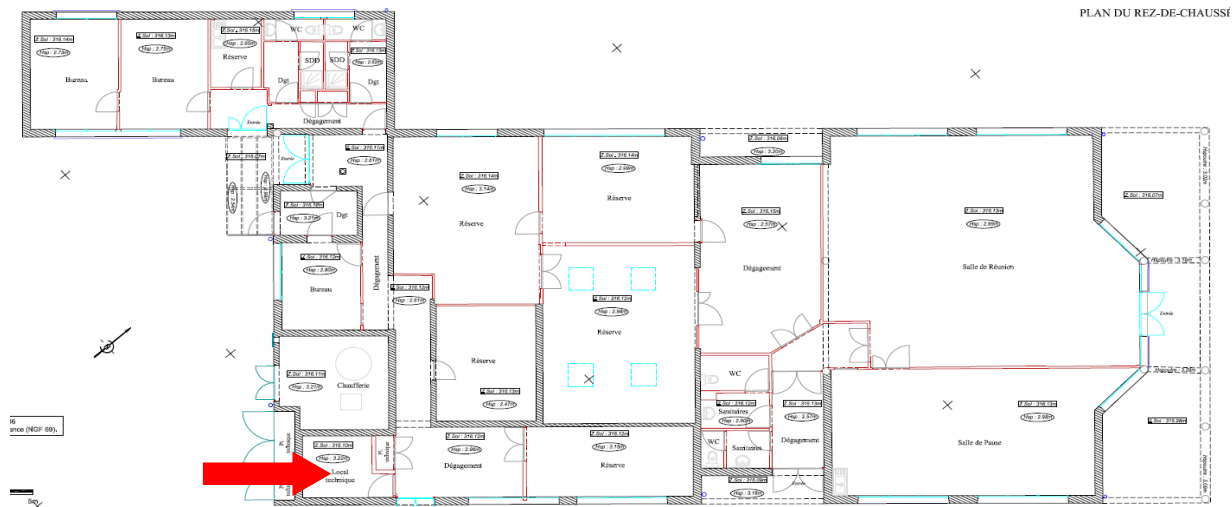
Maître d'Ouvrage :
CCI de Limoges et de la Haute Vienne

N°26

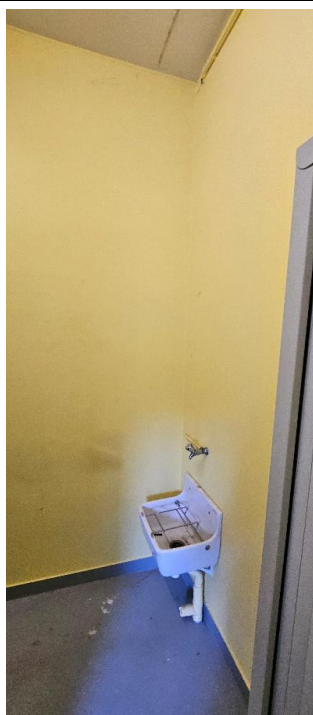
Maître d'Œuvre :
ABSIDE

Pièce : Local technique

Niveau : RdC

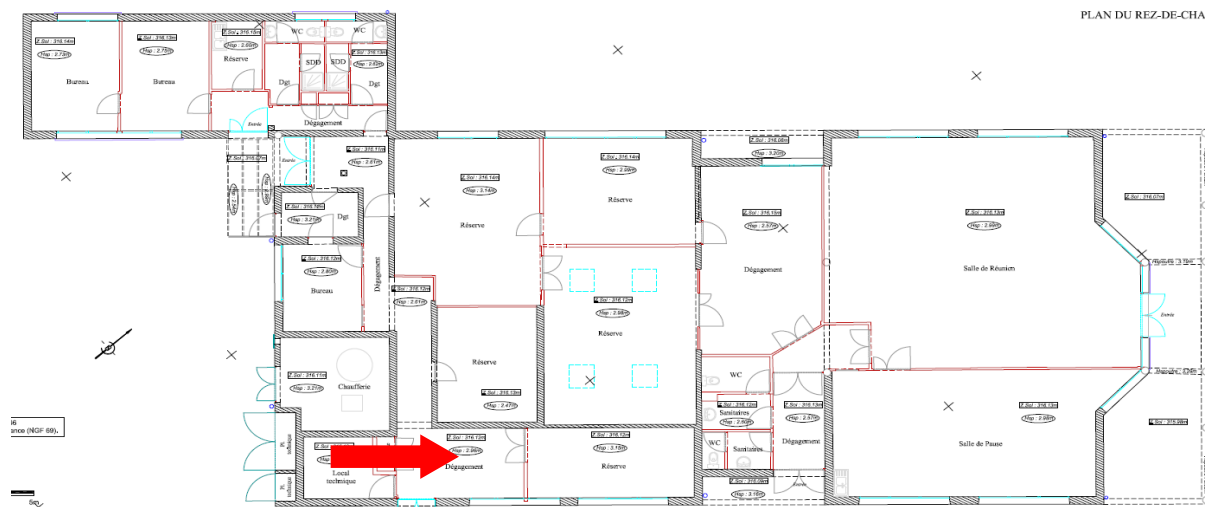


DESIGNATION	MATERIAUX	ETAT
SOLS	PVC en lès	Mauvais état
PLINTHES	Bois	Satisfaisant
MURS	Peinture	Satisfaisant
PLAFONDS	Peinture	Satisfaisant
MENUISERIES INTERIEURES	Bloc-porte métallique	Satisfaisant
MENUISERIES EXTERIEURES	Ø	Ø
OCCULTATIONS	Ø	Ø
AUTRES	luminaires + radiateur + arrivée d'eau avec petit évier + prises électriques + conduits + baie de brassage	Satisfaisant



DIAGNOSTIC DE L'EXISTANT

PLAN DU REZ-DE-CHAUSSEE



DESIGNATION	MATERIAUX	ETAT
SOLS	Carrelage	Mauvais état
PLINTHES	Carrelage	Mauvais état
MURS	Peinture + lisse bois	Mauvais état
PLAFONDS	Plafond démontable	Mauvais état
MENUISERIES INTERIEURES	Bloc-porte bois	Mauvais état
MENUISERIES EXTERIEURES	Aluminium double vitrage	Satisfaisant
OCCULTATIONS	Ø	Ø
AUTRES	luminaires + boîtiers appels d'urgence + extincteurs + prises électriques	Satisfaisant



DIAGNOSTIC DE L'EXISTANT

AMENAGEMENT D'UNE CRECHE D'ENTREPRISE

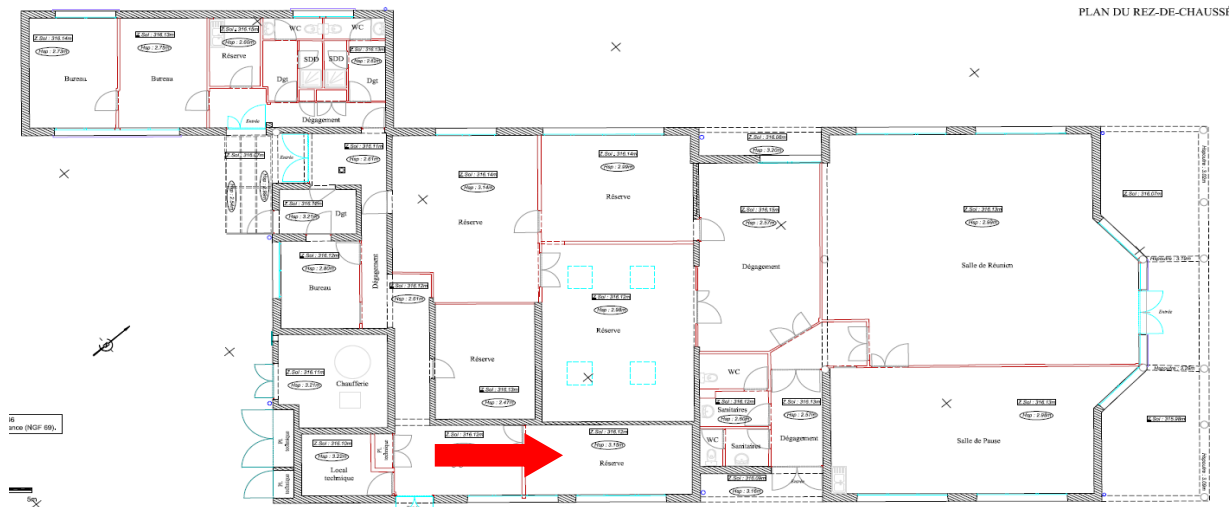
Maître d'Ouvrage :
CCI de Limoges et de la Haute Vienne

N°28

Maître d'Œuvre :
ABSIDE

Pièce : Réserve alimentaire

Niveau : RdC



DESIGNATION	MATERIAUX	ETAT
SOLS	Peinture	Mauvais état
PLINTHES	Bois	Mauvais état
MURS	Peinture	Satisfaisant
PLAFONDS	Peinture	Mauvais état
MENUISERIES INTERIEURES	Bloc-porte bois	Mauvais état
MENUISERIES EXTERIEURES	Aluminium double vitrage	Satisfaisant
OCCULTATIONS	Ø	Ø
AUTRES	luminaires + prises électriques + conduits + fourreaux + radiateur	Satisfaisant

